

| VÝPIS ŘEZIVA - STŘECHA PRAVÉHO KŘÍDLA | | | | |
|---------------------------------------|----|---------|------------|-------------|
| krokev 120/160 | ks | dl. (m) | dl. Celkem | celkem (m3) |
| | 26 | 5,2 | 135,20 | 2,60 |
| | 2 | 3,7 | 7,40 | 0,14 |
| | 2 | 2,2 | 4,40 | 0,08 |
| | 16 | 3,4 | 54,40 | 1,04 |
| | 2 | 2,7 | 5,40 | 0,10 |
| | 2 | 2,2 | 4,40 | 0,08 |
| | 2 | 1,5 | 3,00 | 0,06 |
| | 2 | 1 | 2,00 | 0,04 |
| úžlabní | 2 | 6,2 | 12,40 | 0,24 |
| CELKEM | | | 228,60 | 4,39 |

| pozednice 140/120 | ks | dl. (m) | dl. Celkem | celkem (m3) |
|-------------------|----|---------|------------|-------------|
| | 2 | 11,25 | 22,5 | 0,38 |
| | 1 | 11,53 | 11,53 | 0,19 |
| | 2 | 1 | 2 | 0,03 |
| CELKEM | | | 36,03 | 0,61 |

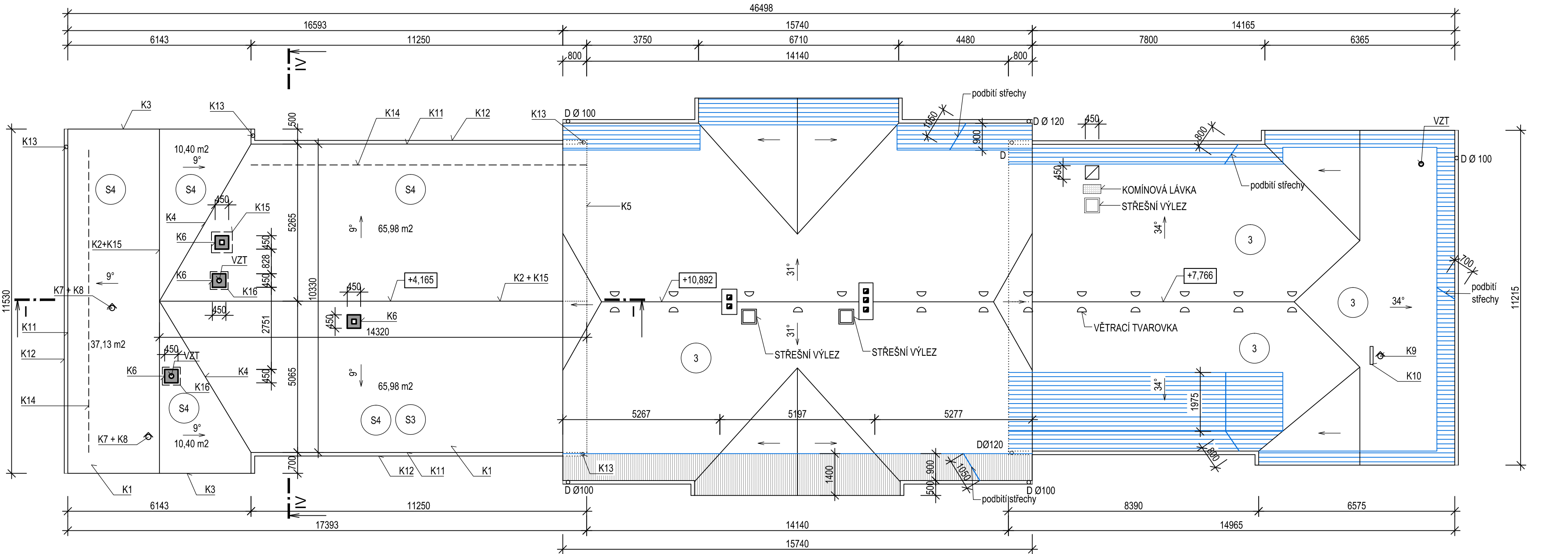
| vaznice 14/18 | ks | dl. (m) | dl. Celkem | celkem (m3) |
|---------------|----|---------|------------|-------------|
| | 1 | 11,53 | 11,53 | 0,29 |
| | 1 | 14,32 | 14,32 | 0,36 |
| ozdobná | 1 | 11,25 | 11,25 | 0,28 |
| CELKEM | | | 37,10 | 0,93 |

| sloupky 120/120 | ks | dl. (m) | dl. Celkem | celkem (m3) |
|-----------------|----|---------|------------|-------------|
| | 27 | 0,6 | 16,2 | 0,23 |
| pásky 120/120 | 18 | 0,9 | 16,2 | 0,23 |
| CELKEM | | | 32,4 | 0,47 |

| prkno 200/30 | ks | dl. (m) | dl. Celkem | celkem (m3) |
|------------------------|----|---------|------------|-------------|
| ozdobné prkno-štit | 4 | 3,4 | 13,6 | 0,08 |
| krycí prkno nad pozed. | 4 | 11,53 | 46,12 | 0,28 |
| | 2 | 11,25 | 22,5 | 0,14 |
| | 2 | 0,6 | 1,2 | 0,01 |
| CELKEM | | | 83,42 | 0,50 |

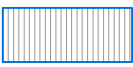
| bednění střechy tl.30mm | | pl. Celkem (m2) | celkem (m3) |
|-------------------------|--|-----------------|-------------|
| podbití pero/drážka | | | |
| jednostr. hoblovaná | | 74,47 | 2,23 |
| bednění na sraz | | 115,42 | 3,46 |
| CELKEM | | 189,89 | 5,70 |

| ozdobné krycí lišty 50/40 | ks | dl. (m) | dl. Celkem | celkem (m3) |
|---------------------------|----|---------|------------|-------------|
| lemování podbití 0P001 | 24 | 3,4 | 81,6 | 0,16 Kč |
| | 24 | 1 | 24 | 0,05 Kč |
| lemování u pozednice | | | 46,12 | 0,09 Kč |
| lemování přesahu krokví | 28 | 0,8 | 22,4 | 0,04 Kč |
| CELKEM | | | 174,12 | 0,35 Kč |



- NOVÁ VYZDÍVKA KOMINŮ
 - zdivo z cihel plných na MVC
 - komínová hlava tl. 80 mm, přesah 50 mm, odkapová drážka
 - omítka jádrová
 - povrchová úprava min. tl. 3 mm (např. BauMit Multirenova)
 - nátěr silikonovou fasádní barvou - bílá

- DOPLNĚNÍ STŘECHY PO VYBOURANÉM KOMINU
 - latě cca 1 m
 - tašky cca 6 ks



- VÝMĚNA PODBITÍ PŘESAHU STŘECHY
 - demontáž a zpětná montáž žlabu vč. háků - dl.16,74 m
 - demontáž a zpětná montáž dešťových svodů - dl.3 m - 2 ks
 - demontáž závětné lišty 2x 4,3 m
 - rozebrání pálené krytiny vč. latování (2* 5,3*1,05 + 2*4,3*1,4) 23,17 m2
 - demontáž krycího prkna a lišty ve štitu 2x 4,3 m
 - odstranění síti proti plactvu na podbití střechy 23,17 m2
 - demontáž podbití střechy 23,17 m2
 - odstranění nátěru z dřevěných prvků střechy - opálení horkým vzduchem + přebroušení (plocha podbití, krokve, krycí prkna, lišty)

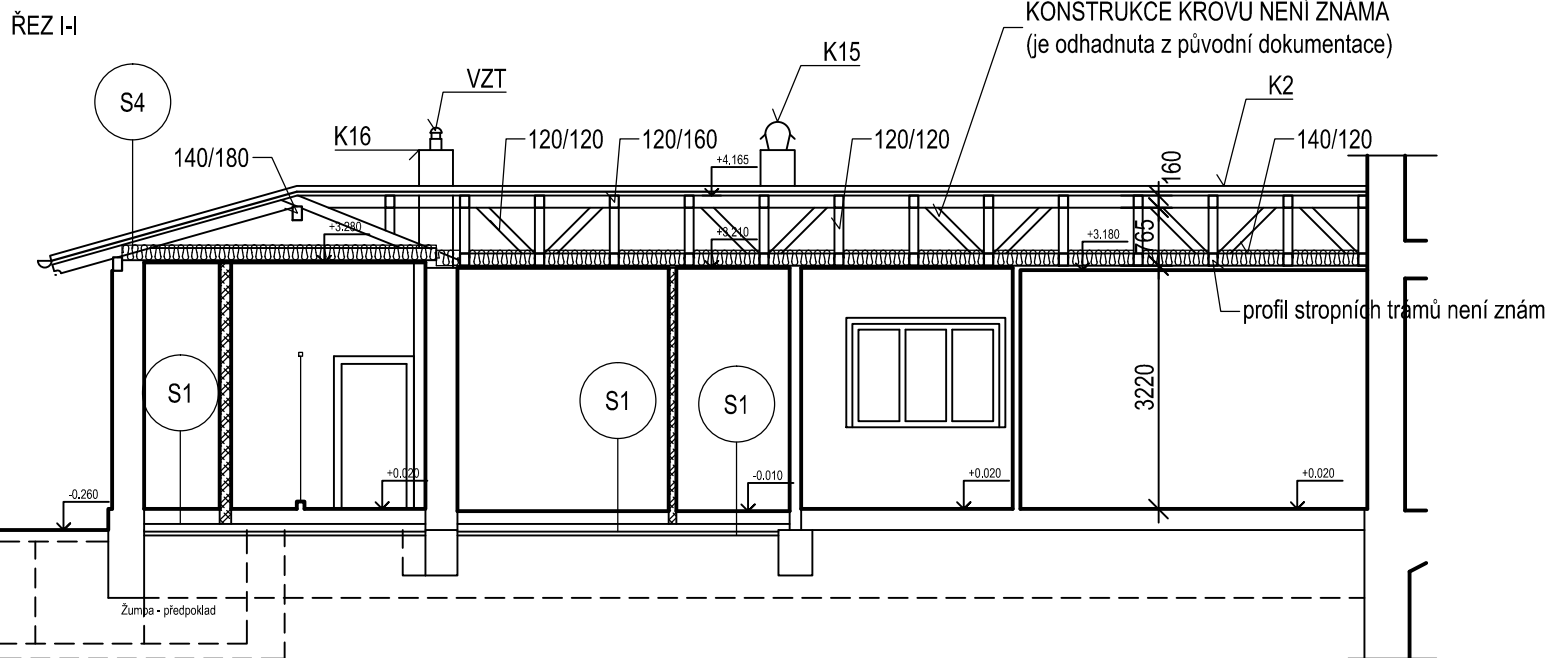
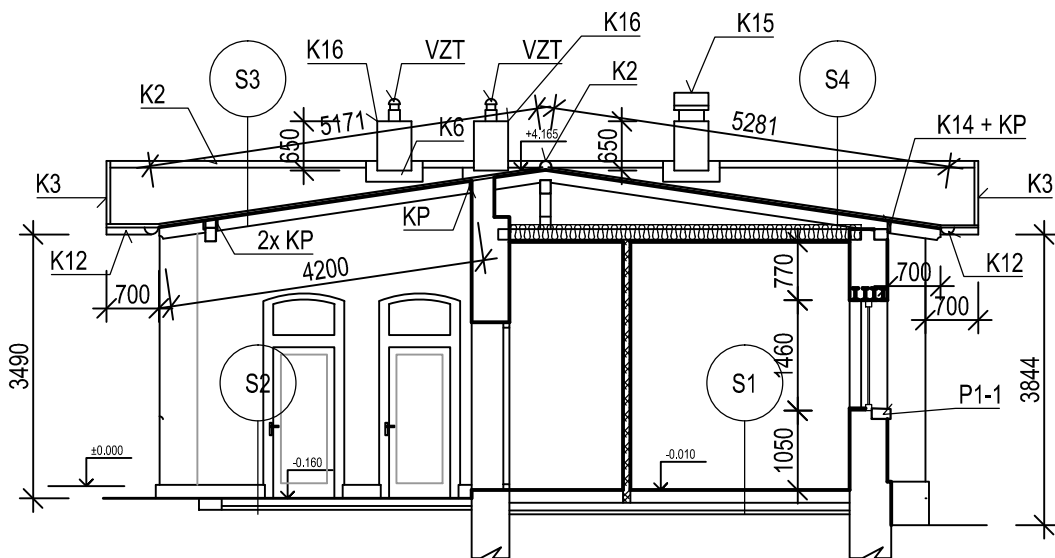


- PODBITÍ STŘECHY - OPRAVA
 - odstranit nátěr z dřevěných prvků - opálení horkým vzduchem + přebroušení (podbití, krokve ze tří stran, krycí prkno 200 mm a lišta 50 mm)
 - profil krokve 120/160 mm - osová vzdálenost krokví cca 950 mm

| VÝMĚNA PODBITÍ HLAVNÍ BUDOVA | | | |
|---|--|-----------------|-------------|
| | | pl. Celkem (m2) | celkem (m3) |
| podbití přesahu střechy prkna pero/drážka jednostr. oblovaná tl.30 mm | | 21,03 | 0,63 |

- S3 NOVÁ SKLADBA STŘECHY NAD KRYTOU ČEKACÍ PLOCHOU 0P.001
- S4 NOVÁ SKLADBA STŘECHY NAD PRAVÝM KŘÍDLEM OBJEKTU
- 3 PONECHANÁ STŘEŠNÍ KRYTINA - SKLÁDANÁ PÁLENÁ KRYTINA vč. doplňků - hřebenače, větrací tašky

ŘEZ IV-IV
POZNÁMKA: KONSTRUKCE KROVU NENÍ PŘÍSTUPNÁ. PROVEDENÍ PŮDNÍ NADEZDÍVKY A KONSTRUKCE KROVU JSOU ODHADNUTY, ROVNĚŽ STROPNÍ KONSTRUKCE



| | | | |
|--|--------------------------------|------------------------|---|
| Kreslil: hp designjet 500 | Výpracoval: Ing. Michálková | HIP: Ing.Michálková | ING.HELENA MICHÁLKOVÁ - PPP Nová Kyselka 36, Kyselka IČ 10343911 tel. 353 941 154 |
| Investor : SPRÁVA ŽELEZNIC s.o. - Praha, ul. Dlážděná 1003/7 | | Formát : 730x370 mm | |
| Akce : Blatno u Jesenice ON - oprava (fasáda, střecha, VPP) | | Datum : 12/2020 | |
| | | Účel : DPS | |
| | | Č. zakázky : 17/2020 | |
| | | Měřítko : 1:100 | Kótováno : mm |
| Obsah výkresu : STŘECHA - OPRAVA | | Č. výkresu : D.1.1.10 | |